



3. KAT



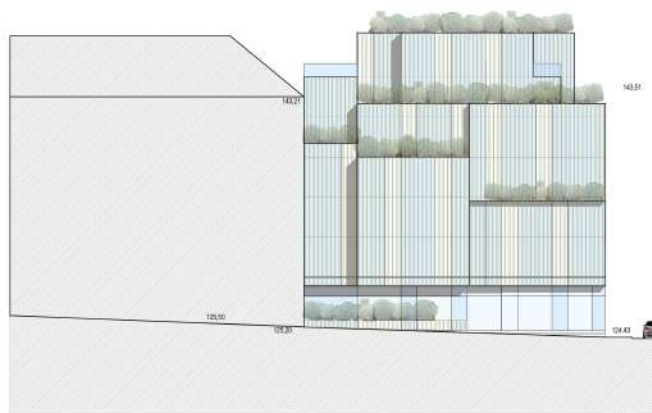
4. KAT



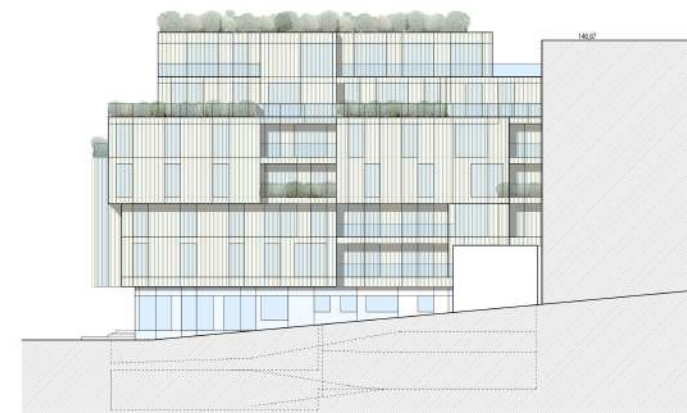
5. KAT



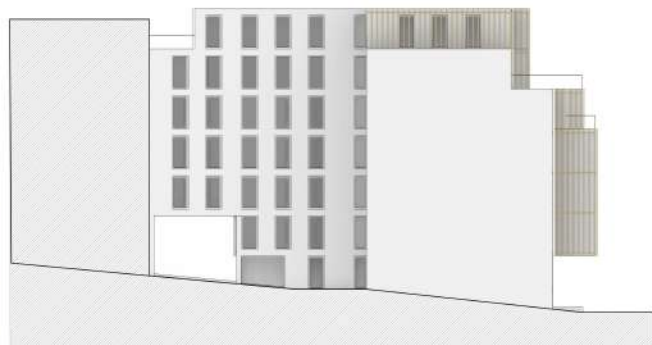
6. KAT



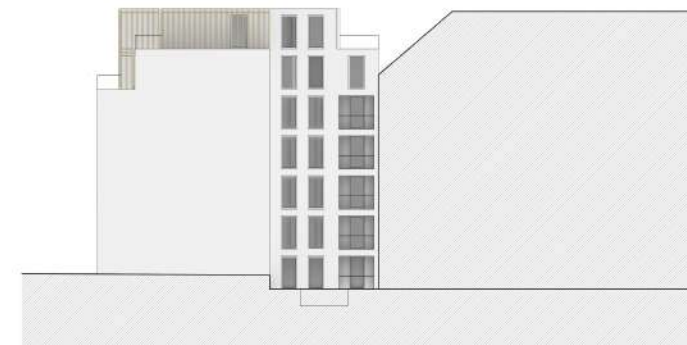
JUŽNO PROČELJE



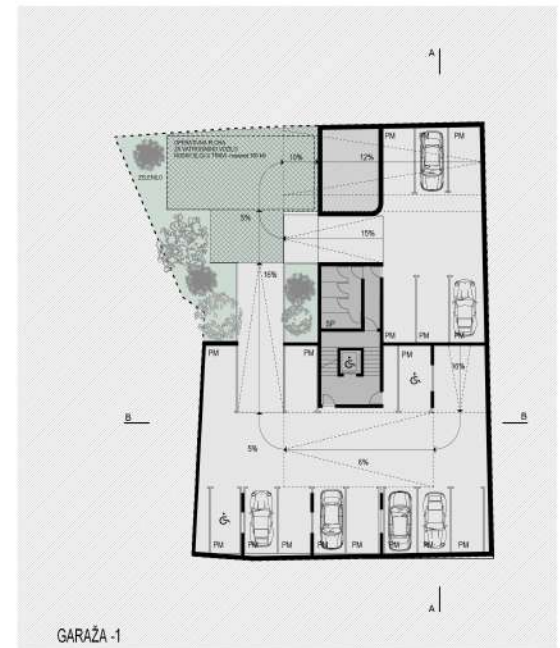
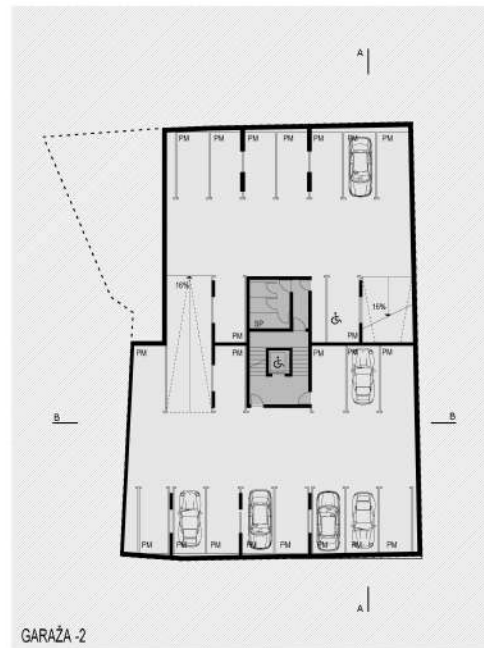
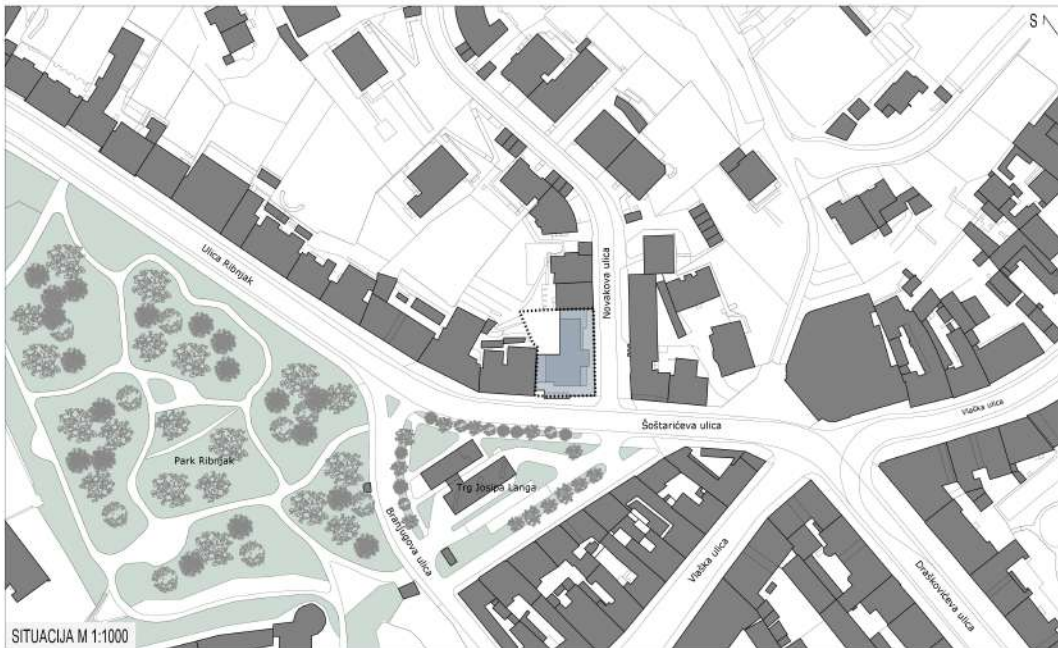
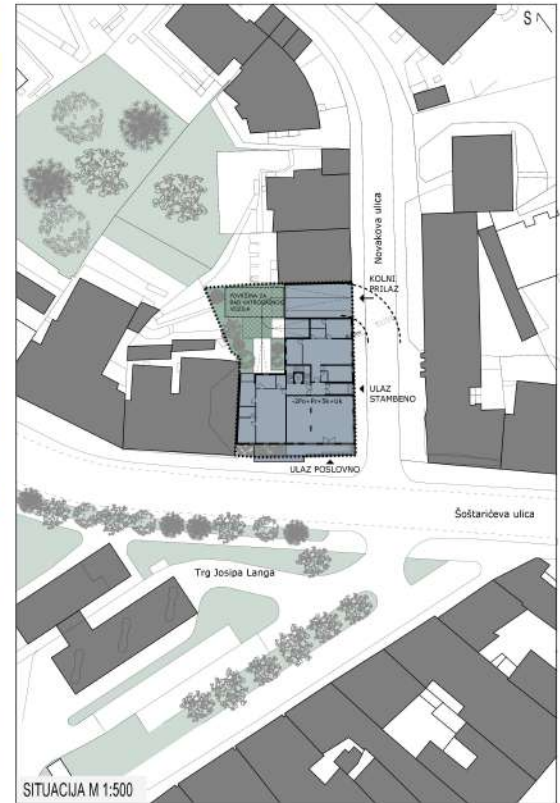
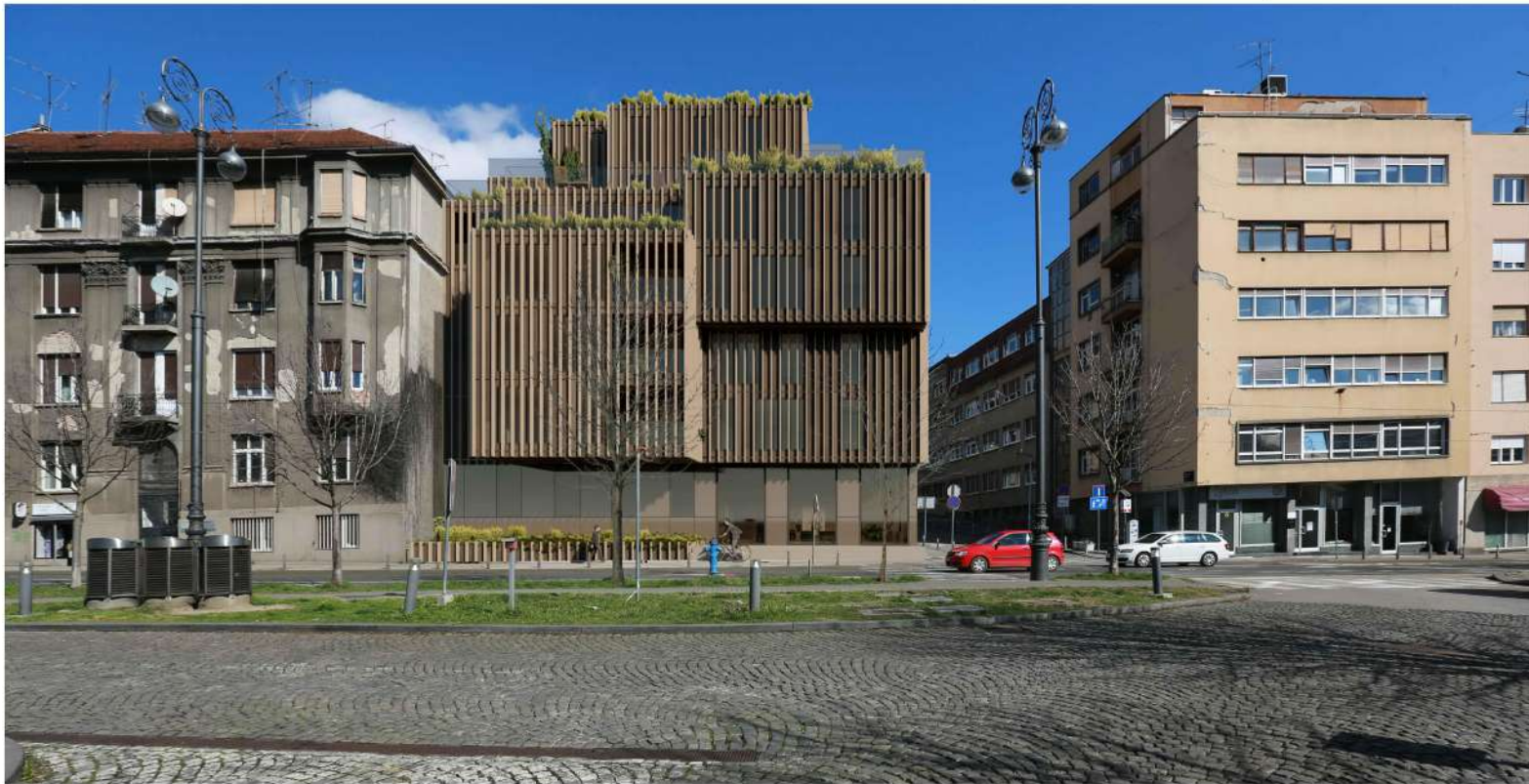
ISTOČNO PROČELJE

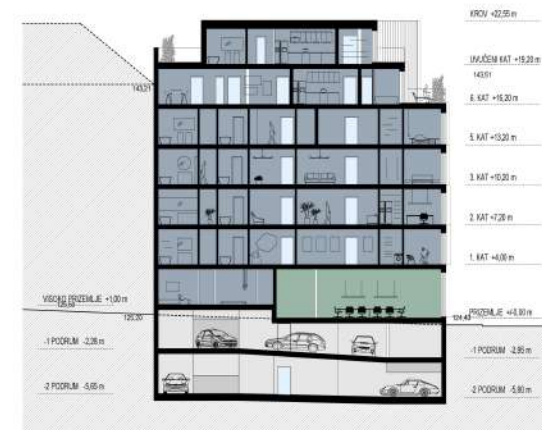


ZAPADNO PROČELJE



SJEVERNO PROČELJE





PRIZEMLJE

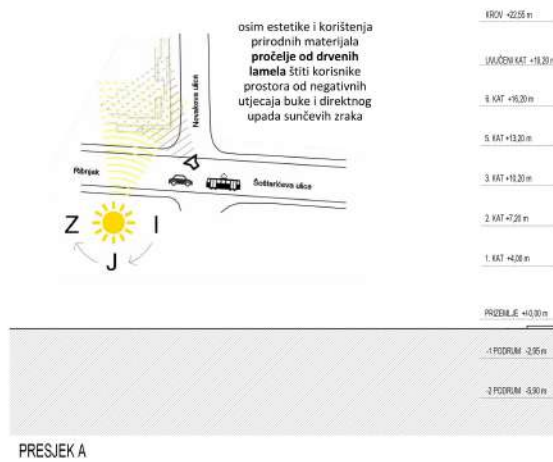
1. KAT

2. KAT

PRESJEK B



Planirana poslovno-stambena građevina redefiniira završetak perimetra istočne strane poteza ulice Ribnjak u zoni Langovog trga i Novakove ulice. Osnovni elementi projekta razvijaju se iz prepoznavanja potrebe postizanja suvremenog urbanog standarda popunjavanjem perimetra istočne strane ulice Ribnjak i Trga Josipa Langa i njenog odnosa sa povijesnim urbanističkim kontekstom centra grada Zagreba. Postizanjem novog urbanog standarda na predmetnoj lokaciji sugerira se princip buduće gradnje u užem kontekstu. Ulicu Ribnjak karakterizira visokovrijedna povijesna krajobrazna cjelina parka Ribnjak u kontaktu sa srednjovjekovnom jezgrom grada (Kapto) te kontinuiranog poteza ugrađenih višekratnica sa zapadne strane parka koji je trenutno u fazi transformacije točkastom gradnjom uglavnom stambenih interpolacija visokog urbanog standarda u skladu sa atraktivnošću predmetne lokacije. **Koncept pročelja zgrade** od vertikalnih pomičnih drvenih lamela je suvremena interpretacija i reminiscenca na tradicionalnu i modernu drvenu arhitekturu grada Zagreba što uključuje ostvarenja **najznačajnijih hrvatskih arhitekata; Stjepana Planića, Drage Iblera i Marijana Haberlea** u široj zoni centra Zagreba. Pročelje od drvenih lamela izvest će se u kombinaciji sa **ozelenjenim potezima obodnog zelenila-žardinjera**. Nakon izgradnje na predmetnoj parceli u perimetru ulice Ribnjak planirana građevina će kreirati novi urbane međuodnose javnih prostora te zadržati referencu na tradicijsku gradnju. Vanjsko pročelje od pomičnih drvenih lamela je tampon zona-meduprostor javnog prostora (intezivnog prometnog čvorišta Trga Josipa Langa) te privatne intimne kontaktne zone stanovanja u zgradi. **Plastična skulpturalna strukturiranost kubičnih volumena na pročelju građevine u funkciji je "mimikrije" mjerila i voluminoznosti planirane gradnje u odnosu na postojeću građevinu koja je znatno manjeg gabarita i katnosti.**



PRESJEK A