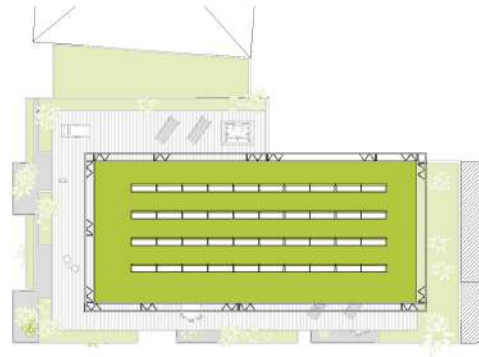




TLOCRT 6. KATA



TLOCRT KROVA



AKSONOMETRIJA

BEZNAČEVIČKE KONFIGURACIJE: E6:5171HOCHM1102 E6:517220B1 BLAŽO BAUKJEI KUHNJAR E6:517230CB40 J E6:517450CB4223 E6:517550CB 5-49 E6:517564KDEKODNA 3-78 E6:51771ALPROMIČKA 4-63 E6:5177350DA 5-49 E6:5177564KDEKODNA 6-70 E6:517776PREMIŠTE 41

E6:51771WC 13 E6:51772KURPROMIČKA 4-47 E6:51772KURPRIVENA TERASA 6-62 E6:51774HEMOTRIVENA TERASA 11-29





ŠIRA SITUACIJA 1:1000



UČA SITUACIJA 1:500



NONCEPT



AKSONOMETRIJA

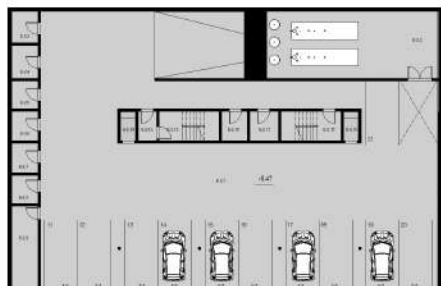
Ograničenja uslova za razmjernom i kompleksnom koriscenju u okviru grada neposredno uz park Ribnjak, Langa trg i Novakovu ulicu su predloženo stambeno-poslovno rješenje u obliku stambeno-poslovne građevine, arhitektonsko-urbanističko-konceptna i konceptualna. Namjena se ne odnosi na razvoj prostora u obliku privatiziranja postojećih situacija i novih strukturalnih i kadrovnih. Novu građevinu bilo je potrebno postaviti kao ugrađenu, prateći konceptualne propozicije, nastojeći se prilagoditi postojećim karakterističnim prostorima, formirajući novi urban kontekst, konceptu o naglašenim potpuno balkonima u uglednim. Razlijevanjem rješenja za lokalne, prateći programa, ali i dalje da se u postojne najbolje moguće kvalitete i standardi stambenih prostora. Ugrađivanjem osnovne

izvornim koda u okviru dobiva se razmjerni i mogućnosti malim i velikim i pojedinačnim i zajedničkim daju dinamiku ulici, povećava momente atraktivnog prostora i u ovom slučaju u funkcionalno obzira na razvoj i razvoj ulice u stambeno. Zgrada je integrirana u postojeći gradski i urbanu parcelu. Prostor je ugrađen u postojećem na najbolji način su stvarajući i stvarajući oblik koji bi se još više naglašavao u odnosu na postojeći i drugi i oblikovano se uključuje u širi kontekst. Zgrada se jednostavnim i jednostavnim elementima oblikuje i zelenila uključuje atraktivno. Ugrađivanjem, a unutar sebe aktivno radi ike prostora, sadržaje, odnose, stajati i koji ulazi u gradnju je u Novakovu ulici, a zgrade i balkonistički prizidi mogući su i u Trgu J. Langa i Novakovu ulici kućicu da je plato

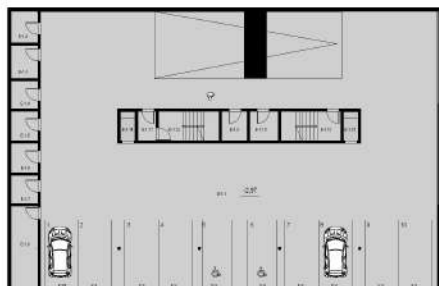
prizidima odnosa, koji platforma prateći koda i nudi parteru. Ulazi u postojećim prostorima omogućavaju je dinamično i Trgu J. Langa, ali i Novakovu ulici, u stambeno do zgrade prostora preko navedenog, tramo u ulazi prostor se uključuje u ulicu koje raspodjeljuje u stambeno etaže na balkonima i garaže u podzemlju sa natkri i natkri kati i zgrade prostor za balkon, balkon i prostorije za otpad omogućavaju je zgrade, pristup u dvorile. Garaže su dvije podzemne etaže u ukupno 21 parkirnom mjestom, spremnik za otpad i tehnički prostorima. Dva prizidija, u podzemne etaže su potpuno stambene, zgrade ima ukupno 17 stanova. Stanovi su organizirani do imaju optimalnu orijentaciju i organizaciju, sa svoji stambeno imaju banju dvokomnu i spavaćicu. Na prvom katu se nalaze tri stana, jednosobni, trosobni i četvrosobni. Na drugom i

trećem katu su dva dvosobna i dva trosobna. Četvrti kat sastoji se od dvosobnog, trosobnog i četvrosobnog stana. Na petom su dva četvrosobna, a na posljednjem univernom katu je četvrosobni penthouse. Svi stanovi imaju velike balkone s zidovima, koji su dodatno razvijeni. Na tri stambeno organizirana je po načelu da su prema ulazu i garajima pristup za stariji korisnik. Dvokomna i kuhinja, a prema ulazu i spavaćicu. Svaki kat podzemne etaže je korisnik kao zajednički prostor u kojem su natkri i i postojeći stariji kati, a četvrosobni orijentacijom. U prizemlju postoje stambeno zbog karakterističnih lokacije - bučna ulica, bliska konzervna stanica i javne podzemne garaže. Svi stanovi u zgradi imaju pripadajuća spremnika i parkirna mjesta (bilo nisu unutrašnji u površine stanova u skladu sa postojećim zgradom i organizacijom tako da ima čvrste vertikale komunikacije na svim nivoima prostora.





TLOCRT PODRUMĀ -2



TLOCRT PODRUMĀ -1



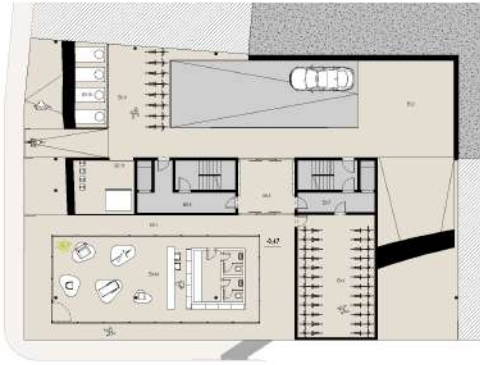
PRESEK 1-1



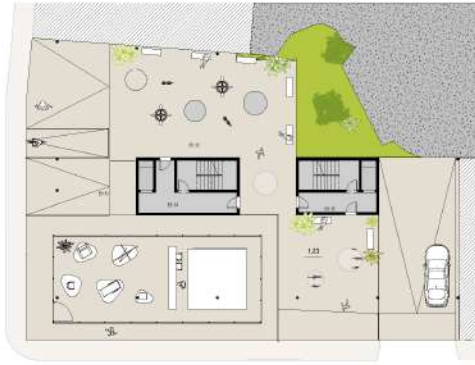
PRESEK 2-2

E-21 GARAŽA 164/20 E-22 TECHNIKA 6/30 E-23 SPREMIŠTE 4/3 E-24 SPREMIŠTE 4/59 E-25 SPREMIŠTE 4/10 E-26 SPREMIŠTE 4/36 E-27 SPREMIŠTE 4/36 E-28 SPREMIŠTE 4/36 E-29 SPREMIŠTE 1/84 E-210 SPREMIŠTE 4/22 E-211 SPREMIŠTE 4/36 E-212 ZAJEDNIČKI HODNIK B/33 E-214 DIZALO 2/48 E-215 STUBIŠTE 8/90 E-216 COVALD 2/42 E-11 GARAŽA 9/56/4 E-12 SPREMIŠTE 4/60 E-13 SPREMIŠTE 4/89 E-14 SPREMIŠTE 4/30 E-15 SPREMIŠTE 4/36 E-16 SPREMIŠTE 4/36 E-17 SPREMIŠTE 4/6 E-18 SPREMIŠTE 1/84 E-18 SPREMIŠTE 4/22 E-110 SPREMIŠTE 4/66 E-111





TLOCRT PRIZEMLJA 1



TLOCRT PRIZEMLJA 2



PROČELJE SJEVER



PROČELJE ISTOK

011 PARTER 0121 ED03 PARTER 10508 ED04 TRGOVINA 0601 ED5 ULAZNI HALL STANARI 1030 ED6 ZAJEDNIČKE KOMUNIKACIJE STANARI 1924 ED11 OMKIĆE 2116 ED12 PARTER 11630 ED13 PARTER 132 ED14 ZAJEDNIČKA KOMUNIKACIJA 2508 ED15 ZAJEDNIČKA KOMUNIKACIJA 2509 ED17 ZAJEDNIČKE KOMUNIKACIJE STANARI 2124 ED18 SPREMIŠTE ZA BIKIČE 3337 ED19 PARKING ZA BIKIČE 3338 ED20 TERAZIJA 1924





TLDCRT 1. KATA



TLDCRT 2./3. KATA



PROČELJE JUG



PROČELJE ZAPAD

E11 ZAKLONČE KOMUNIKACIJE 1768 E12 ZAKLONČE KOMUNIKACIJE 890 E1311 HODNIK 440 E1312 DOKLADAVANJE 254 E1313 KUĆNICA 340 E1314 SPREMIŠTE 318 E1315 SOBNA POKRETNOSTI KUPAONICA 480 E1317 TERASA NATKROVNA 300 E1318 BALKON 140 E1319 BALKON 208 E1321 HODNIK 530 E1322 DB (BLAGOVANJE 3620 E1323 HODNIK 400 E1324 SOBNA 1366 E1325 SOBNA 1366 E1326 SOBNA 1366 E1327 SPREMIŠTE 340 E1328 WC 136 E1329 KUPAONICA 530 E1330 TERASA NATKROVNA 930 E1331 KUĆNICA 627 E1332 TERASA NATKROVNA 600 E1333 HODNIK 440 E1334 SPREMIŠTE 25 E1335 WC 27 E1336 KUĆNICA 330 E1337 SOBNA 470 E1338 HODNIK 107 E1339 SOBNA 1038 E1340 SOBNA 1038 E1341 BALKON 368 E1342 BALKON 368 E1343 HODNIK 348 E1344 KUHINJA 440 E1345 SPREMIŠTE 208 E1346 SOBNA 1066 E1347 SOBNA 1066 E1348 HODNIK 376 E1349 KUPAONICA 367 E1350 NATKROVNA TERASA 1782 E1351 BALKON 224 E1352 ULAZNI HODNIK 428 E1353 DBI (BLAGOVANJE 397 E1354 KUĆNICA 108 E1355 SPREMIŠTE 300 E1356 HODNIK 407 E1357 SOBNA 1032 E1358 SOBNA 1032 E1359 KUPAONICA 387 E1360 KUPAONICA 438 E1361 NATKROVNA TERASA 2378 E1362 HODNIK 502 E1363 BALKON 362 E1364 KUHINJA 37 E1365 SPREMIŠTE 340 E1366 HODNIK 480 E1367 SOBNA 1377 E1368 SOBNA 1377 E1369 KUPAONICA 530 E1370 NATKROVNA TERASA 930 E1371 NATKROVNA TERASA 1036 E1372 BALKON 408

BLAGOVANJE 2928 E1373 KUĆNICA 1038 E1374 SOBNA 1149 E1375 SOBNA 1070 E1376 HODNIK 180 E1377 SPREMIŠTE 107 E1378 WC 231 E1379 KUPAONICA 438 E1380 NATKROVNA TERASA 3604 E1381 WC 135 E1382 BALKON 336 E1383 BALKON 368 E1384 HODNIK 348 E1385 SPREMIŠTE 208 E1386 SOBNA 1066 E1387 SOBNA 1066 E1388 HODNIK 376 E1389 KUPAONICA 367 E1390 NATKROVNA TERASA 1782 E1391 BALKON 224 E1392 ULAZNI HODNIK 428 E1393 DBI (BLAGOVANJE 397 E1394 KUĆNICA 108 E1395 SPREMIŠTE 300 E1396 HODNIK 407 E1397 SOBNA 1032 E1398 SOBNA 1032 E1399 KUPAONICA 387 E1400 KUPAONICA 438 E1401 NATKROVNA TERASA 2378 E1402 HODNIK 502 E1403 BALKON 362 E1404 KUHINJA 37 E1405 SPREMIŠTE 340 E1406 HODNIK 480 E1407 SOBNA 1377 E1408 SOBNA 1377 E1409 KUPAONICA 530 E1410 NATKROVNA TERASA 930 E1411 NATKROVNA TERASA 1036 E1412 BALKON 408





TLOCRT 4. KATA



TLOCRT 5. KATA



AKSONOMETRIJA

E11 ZAJEDNIČKE KOMUNIKACIJE 12,7 E12 ZAJEDNIČKE KOMUNIKACIJE 9,90 E4301 ULAZNI HODNIK 4,44 E4302 DBI KUHLINJ
BLAGOVANJE 40,18 E4303 SPREMIŠTE 10,1 E4304 HODNIK 3,82 E4305 SOBNA 1,70 E4306 SOBNA 13,08 E4307 KUHLINJICA 4,77 E4308 WC
2,31 E4309 NATHRIVNA TERASA 36,64 E4310 DALJIN 3,28 E4311 DALJIN 3,89 E4312 ULAZNI HODNIK 4,43 E4313 DBI
BLAGOVANJE 60,59 E4314 HODNIK 9,85 E4315 KUHLINJA 12,1 E4316 SPREMIŠTE 4,49 E4317 WC 2,7 E4318 GARDEROBA 8,07
E4319 GARDEROBA 3,54 E4320 SOBNA 12,2 E4321 GARDEROBA 3,32 E4322 GARDEROBA 3,58

E433 DBI HODNIK 3,81 E4331 SOBNA 12,30 E4331A SOBNA 11,90 E4332 SOBNA 11,90 E4333 KUHLINJICA 6,21 E4334
KUHLINJICA 6,21 E4335 NATHRIVNA TERASA 38,77 E4336 BALKON 14,43 E4337 ULAZNI HODNIK 2,09 E4338 DBI
E4339 KUHLINJA 6,15 E4340 SPREMIŠTE 3,40 E4341 SOBNA 12,87 E4342 SOBNA 12,88 E4343 SOBNA 13,87 E4344 HODNIK 8,99 E4345
KUHLINJICA 5,10 E4346 WC 1,35 E4347 NATHRIVNA TERASA 9,57 E4348 NATHRIVNA TERASA 13,16 E4349 BALKON 4,25

E11 ZAJEDNIČKE KOMUNIKACIJE 5,83 E12 ZAJEDNIČKE KOMUNIKACIJE 9,90 E5161 HODNIK 7,97 E5162 DBI BLAGOVANJE 65,27 E5163
KUHLINJA 11,90 E5164 SPREMIŠTE 4,12 E5165 WC 2,7 E5166 HODNIK 6,66 E5167 TERASA 12,77 E5168 SOBNA 11,90 E5169 SOBNA 13,08
E5170 SOBNA 13,21 E5171 KUHLINJICA 4,27 E5172 KUHLINJICA 4,58 E5173 NATHRIVNA TERASA 4,79 E5174 NATHRIVNA TERASA 4,72
E5185 NATHRIVNA TERASA 2,154 E5186 NATHRIVNA TERASA 6,11 E5187 TERASA 10,NATHRIVNA 25,25 E5188 ULAZNI HODNIK 4,43

E5162 DBI BLAGOVANJE 60,88 E5163 KUHLINJA 12,21 E5164 SPREMIŠTE 4,49 E5165 WC 2,7 E5166 HODNIK 5,9 GARDEROBA 8,95
E5167 HODNIK 5,9 GARDEROBA 4,32 E5168 NATHRIVNA 8,0 E5169 KUHLINJICA 3,11 E5170 SOBNA 12,30 E5171 SOBNA 12,2 E5172 SOBNA
10,90 E5173 SOBNA 12,2 E5174 SOBNA 9,73 E5175 GARDEROBA 3,30 E5176 GARDEROBA 3,32 E5177 GARDEROBA 3,30 E5178
KUHLINJICA 2,88 E5179 KUHLINJICA 6,21 E5180 NATHRIVNA TERASA 4,43 E5181 BALKON 4,21 E5182 BALKON 2,57

