



stanje / mesto 1:1000



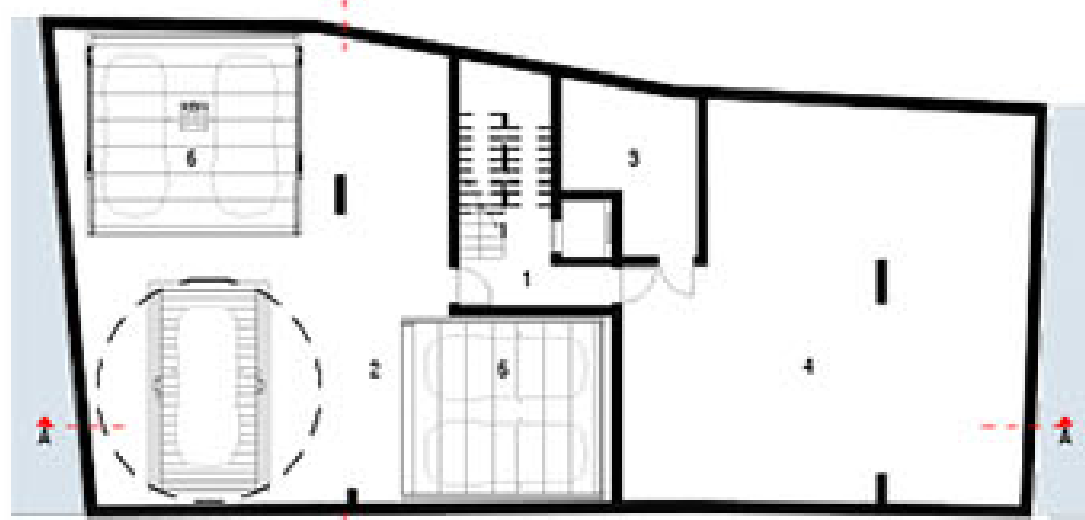
podoba / boja / završna obloga



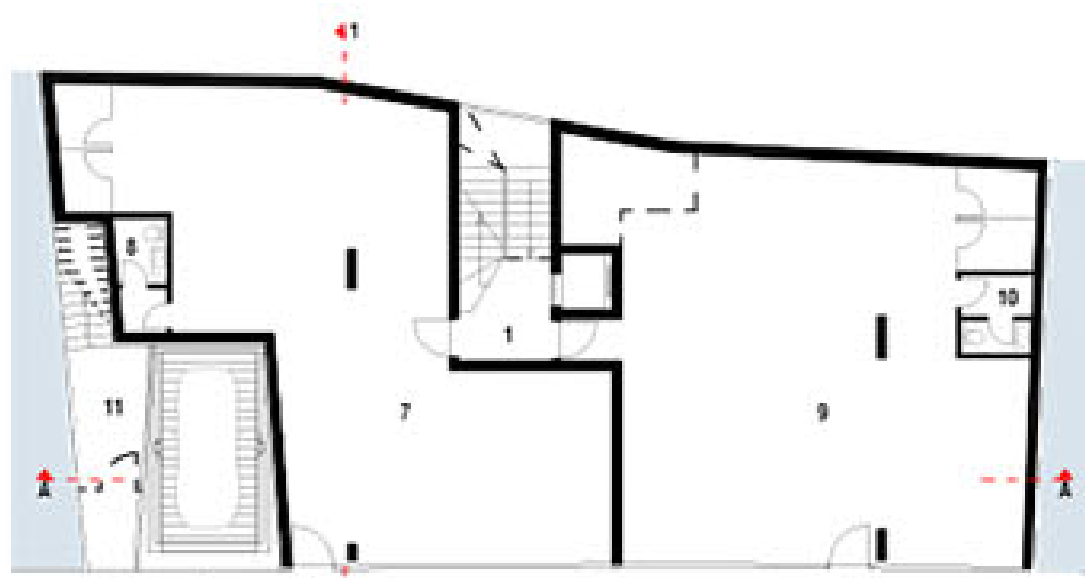
stanje 1:500



zgrada A mj. 1:200



tiocrt podruma



tiocrt prizemlja



tiocrt prvog kata



stan A

stan B



tiocrt petog kata

- 1 VERTIKALNE KOMUNIKACIJE
- 2 GARAJA (BPA)
- 3 TENISKA
- 4 POSLOVNI PROSTOR
- 5 PODIZNA PLATFORMA ZA AUTOMOBILE
- 6 PARKIRNI LIFTovi ZA AUTOMOBILE

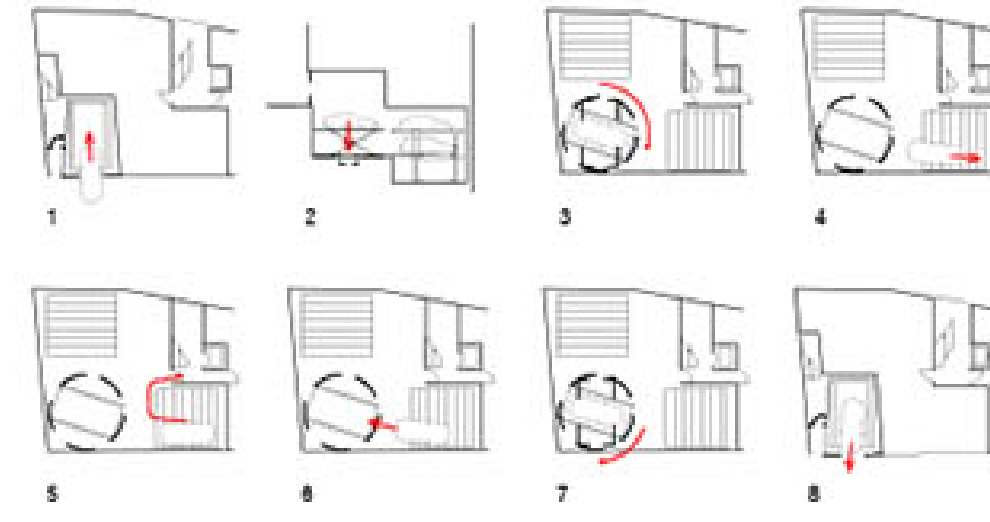
- 5 PODIZNA PLATFORMA ZA AUTOMOBILE
- 7 A1/9 - POSLOVNI PROSTOR (TRGOVINA)
- 8 SANITARIJE
- 9 A2 - POSLOVNI PROSTOR (TRGOVINA)
- 10 SANITARIJE
- 11 STUPEŠTE TKALČIĆEVA-KOZARSKA

- 1 VERTIKALNE KOMUNIKACIJE
- 10 STUPEŠTE TKALČIĆEVA-KOZARSKA
- 11 METROVNI ULAZ
- 12 ULAZNI PROSTOR
- 13 A1 - ULAZNI PROSTOR I OBAVONICA
- 14 A1 - TAJNICA
- 15 A1 - DIREKTOR
- 16 A1 - SOBA ZA SASTANKE
- 17 A1 - RADNI PROSTOR
- 18 A1 - SANITARIJE
- 19 A2 - ULAZNI PROSTOR I OBAVONICA
- 20 A2 - TAJNICA
- 21 A2 - DIREKTOR
- 22 A2 - SOBA ZA SASTANKE
- 23 A2 - RADNI PROSTOR
- 24 A2 - SANITARIJE
- 25 A2 - ODLAZNA KORIDOR
- 26 A2 - SPREMIŠTE

- 1 VERTIKALNE KOMUNIKACIJE
- 27 A1 - ULAZNI PROSTOR
- 28 A1 - KUHINJA
- 29 A1 - KUHINJA
- 30 A1 - BLAGAVONICA
- 31 A1 - DNEVNA SOBA
- 32 A1 - PREDPROSTOR
- 33 A1 - SPAVAĆA SOBA
- 34 A1 - KUPAONICA
- 35 A2 - ULAZNI PROSTOR
- 36 A2 - KUHINJA
- 37 A2 - KUHINJA
- 38 A2 - GARDEROBA
- 39 A2 - KUHINJA
- 40 A2 - BLAGAVONICA
- 41 A2 - BLAGAVONICA
- 42 A2 - PREDPROSTOR
- 43 A1 - SPAVAĆA SOBA
- 44 A2 - KUPAONICA

- 1 VERTIKALNE KOMUNIKACIJE
- 44 A1 - ULAZNI PROSTOR
- 45 A1 - KUHINJA
- 46 A1 - KUHINJA
- 47 A1 - BLAGAVONICA
- 48 A1 - DNEVNA SOBA
- 49 A1 - PREDPROSTOR
- 50 A1 - SPAVAĆA SOBA
- 51 A1 - KUPAONICA
- 52 A1 - TERASA
- 53 A2 - ULAZNI PROSTOR
- 54 A2 - KUHINJA
- 55 A2 - KUHINJA
- 56 A2 - BLAGAVONICA
- 57 A2 - DNEVNA SOBA
- 58 A2 - PREDPROSTOR
- 59 A1 - SPAVAĆA SOBA
- 60 A2 - KUPAONICA
- 61 A2 - TERASA

Parkiranje

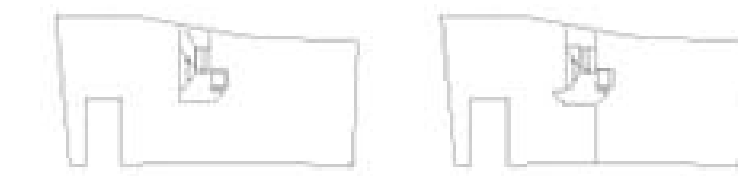


Pristup garazi u podrumu omogućen je preko zakretno podizne platforme.

- 1 Ulazak na platformu na nivou Tkalčićeva ulice, 'na nos'
- 2 Nakon zatvaranja rolo vrata na Tkalčićevoj, platforma spušta auto u podrum
- 3 Kada je auto na nivou podruma, platforma se rotira kako bi se autom lakše upariralo se na parkirališno mjesto
- 4 Parkirna mjesta su mehanizirana (podizne platforme) koja omogućavaju parkiranje dva SUV auta jedan iznad drugog
- 5 Nakon parkiranja vozač i putnici izlaze iz auta i odlaze na stubešte ili lift koji ih vode do stanova na višim etažama
- 6 Pri odlasku, auto na riviču ulazi na platformu s parkirnog mjesta
- 7 Platforma se rotira tako da pri izlasku iz garaze
- 8 Auto izlazi prema naprijed. Tako je olakšano i ubrzano ulijubljenje u promet

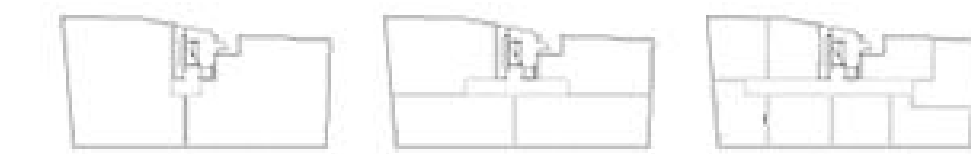
Fleksibilnost - prizemlje

Poslovni prostori u prizemlju su projektirani tako da se jednostavno mogu spojiti u jedan, veličine 240 m², s kontinuiranom fasadom. Iznad izlaza nalazi se LCD ekran u punoj širini zgrade, koji služi kao reklamni prostor za poslovne prostore u zgradi ili za najam.



Fleksibilnost - poslovna etaža / kata

Poslovni prostori na kata projektirani su kao dva, ali se unutar istog tiocrtu mogu jednostavno prenamijeniti u 4, 6 ili 8 manjih poslovnih jedinica.



Fleksibilnost - stambene etaže

Stambene etaže s dva stana na stubeštu fleksibilnim tiocrtom (položaj ozi i instalacija) dijele stanove na 9 polja unutar kojih je moguće prema potrebi organizirati stambeni prostor s maksimalno 4 spavaće sobe. Isto tako projektno rješenje omogućava orijentaciju dnevnog i spavaćeg dijela ili na Tkalčićevu, ili na Kozarsku ulicu.

stan A



stan B



- boravak
- spavanje
- komunikacije
- kupaone
- gospodarstvo

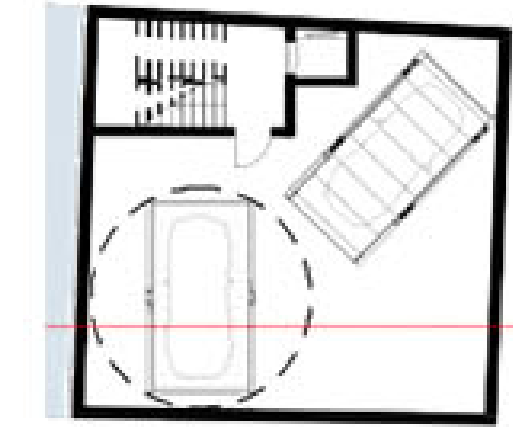


pročelja Kozarska

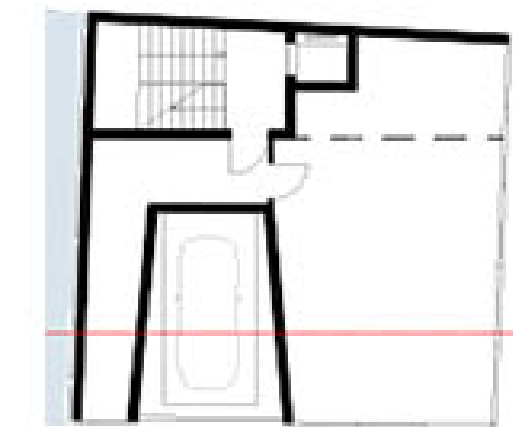


pročelja Tkalčićeva

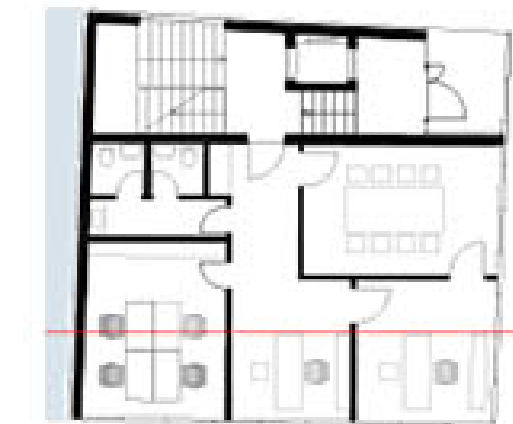
zgrada B mj. 1:200



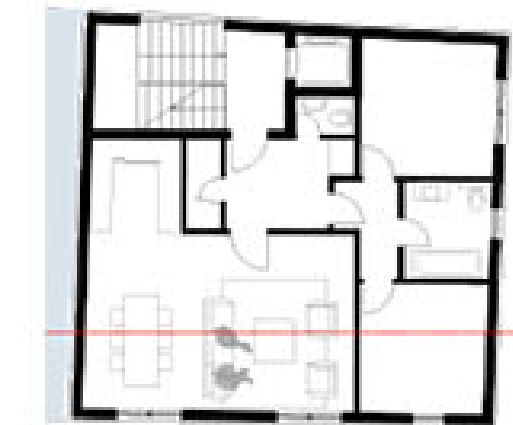
tiocrt podruma



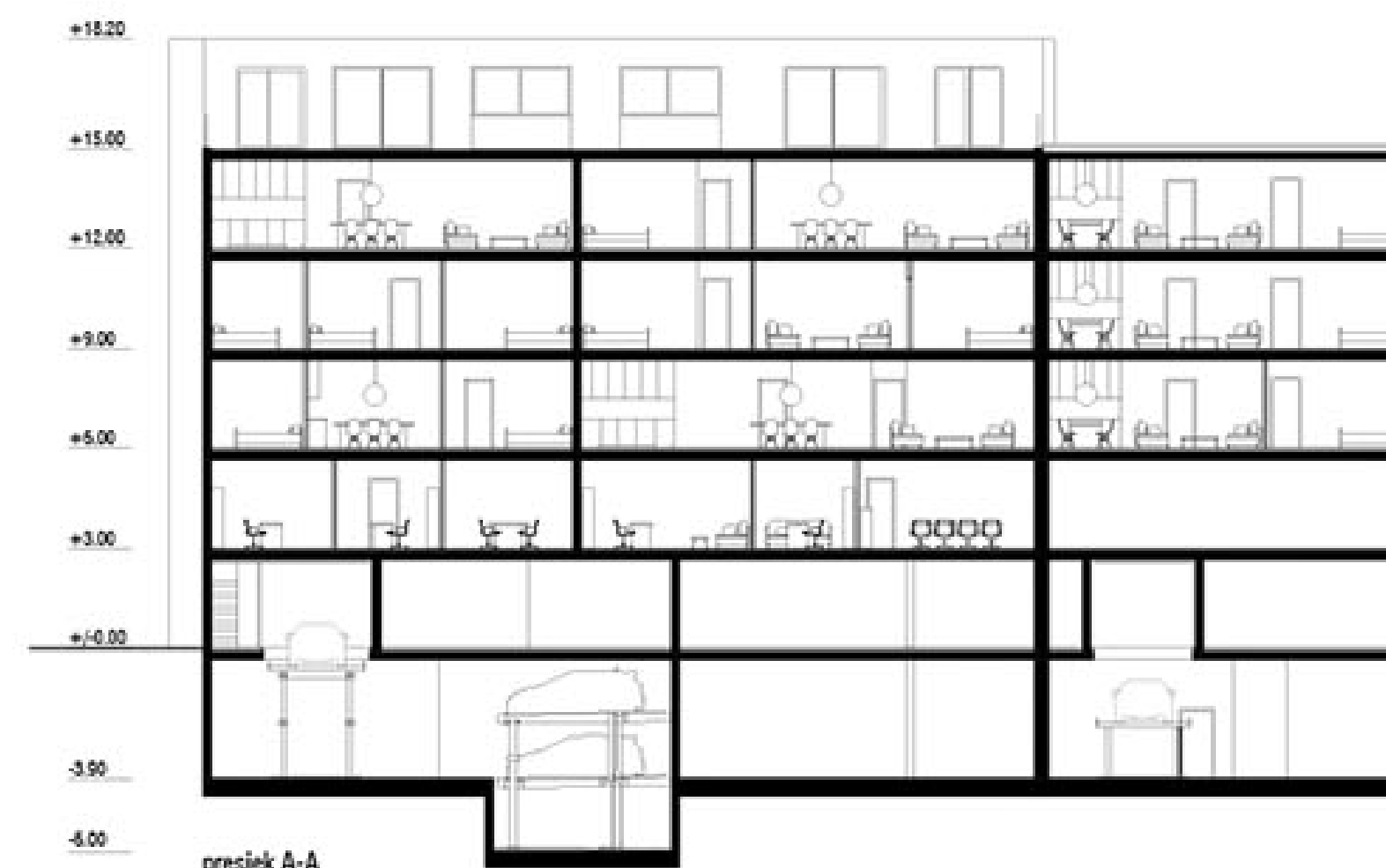
tiocrt prizemlja



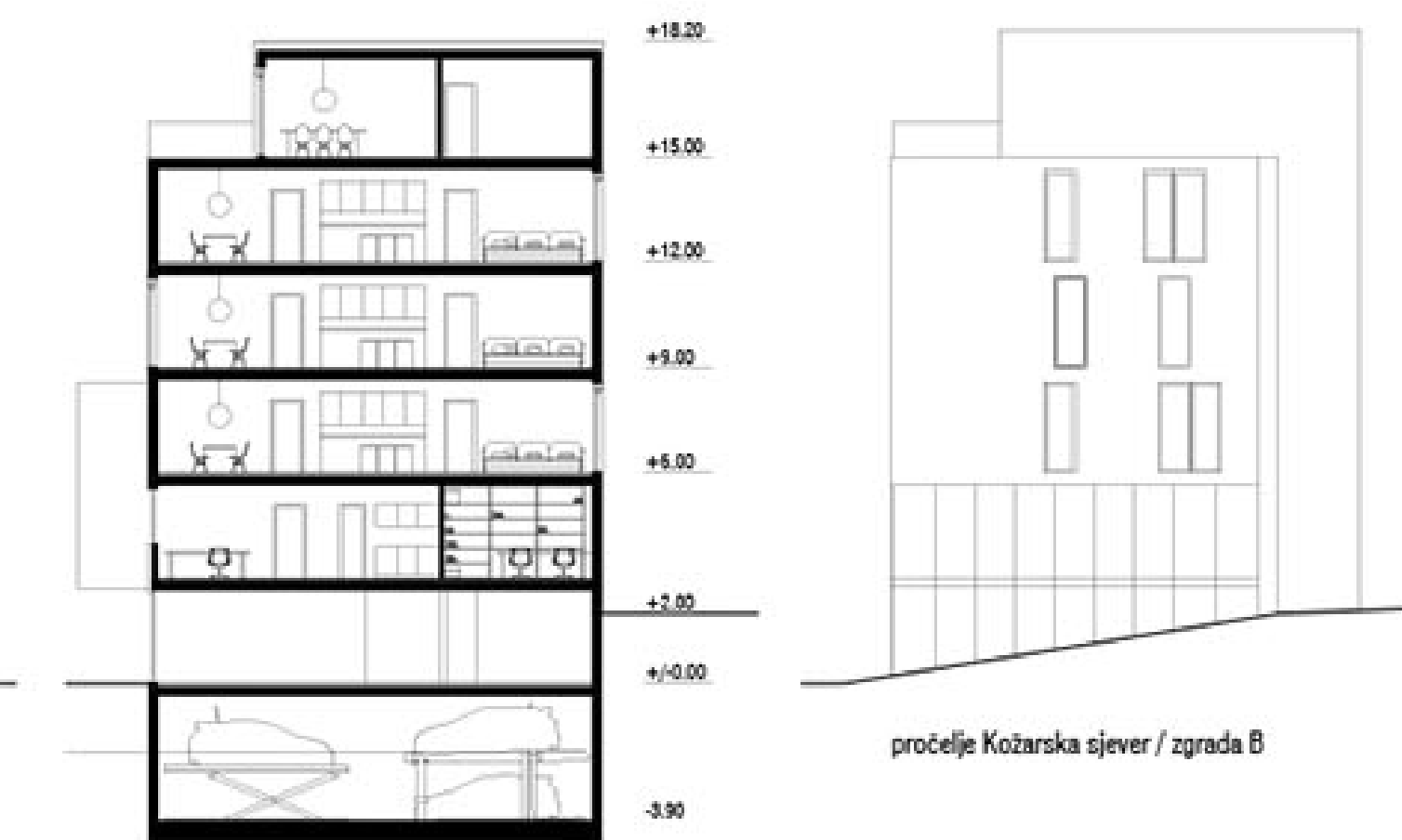
tiocrt prvog kata



tiocrt karakterističnog kata



presjek A-A



presjek 1-1

pročelje Kozarska sjever / zgrada B